

Queimadas

Fonte dos dados: Instituto Nacional de Pesquisas Espaciais - Inpe



[Download](#)

[FAQ](#)

[Arquivos](#)



Ceará é o sexto estado do Brasil com mais focos de queimadas em 2023, diz INPE

... o sexto estado do país que mais registrou focos de queimadas em 2023, segundo dados do Instituto Nacional de Pesquisas Espaciais (INPE).

3 semanas atrás



Com coronavírus, período de queimadas na Amazônia tem 28 mil hospitalizações por problemas respiratórios

O Instituto Nacional de Pesquisas Espaciais (Inpe) registrou mais de 11 mil focos de incêndio em Rondônia em 2020, apenas em áreas da...

27 de jan. de 2021



Queimadas de 2023 são quase o dobro no Nordeste

Fonte: BDQueimadas - Programa de Queimadas - INPE. Deste total de 5267 focos, 1767 foram registrados apenas na Região Nordeste do Brasil. O que...

1 semana atrás



Queimadas batem recorde em agosto na Amazônia

Fonte: INPE - BD Queimadas e Incêndios Florestais • Gráfico: Giovanni Vera ...
<https://queimadas.dgi.inpe.br/queimadas/bdqueimadas#graficos>.

1 de set. de 2022



Como as terras públicas de Alter do Chão estão sendo ...

A partir da base BDQueimadas, do Instituto Nacional de Pesquisas Espaciais (Inpe), que permite visualizar via satélite os focos de calor em...

16 de ago. de 2022



Publica

SOCIOAMBIENTAL PODER GÊNERO E DIVERSIDADE SOCIEDADE MILITARES TECNOLOGIA EMPRESAS PODER RELIGIOSO VIOLÊNCIA JUSTIÇA

DA REDAÇÃO

Metodologia dos dados utilizados nas reportagens

Foto: Bruno Kelly/Amazônia Real - Arte: Br

Metodologia das reportagens do especial Amazônia Irrespirável

27 de janeiro de 2021
15:47

Redação

Este texto foi publicado há mais de 2 anos.

Amazônia

política

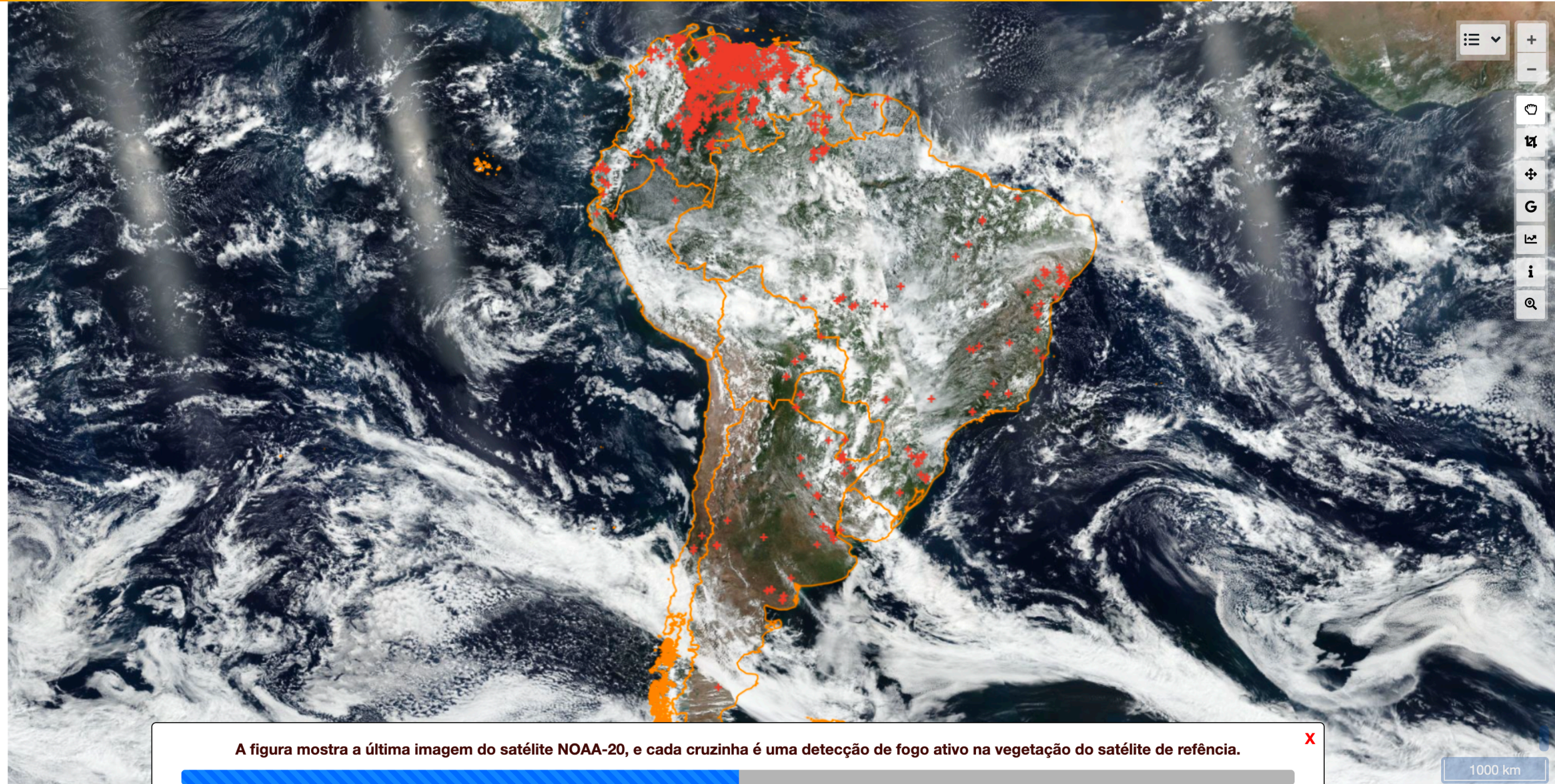
Metodologia da reportagem “Com coronavírus, período de queimadas na Amazônia tem 28 mil hospitalizações por problemas respiratórios”

1) Exportação das bases de dados:

- **Queimadas:** a partir de dados do satélite de referência (AQUA-MT) disponibilizados pelo Inpe, fizemos a exportação dos dados espaciais de focos de queimadas na Amazônia Legal em todo o ano de 2020. O mesmo processo foi realizado para os anos de 2018 e 2019.



- 1
- 2
- 3
- 4
- 5
- 6
- 1
- 2
- 3
- 4
- 5
- 6
- 7
- 8
- 9
- 10
- 11



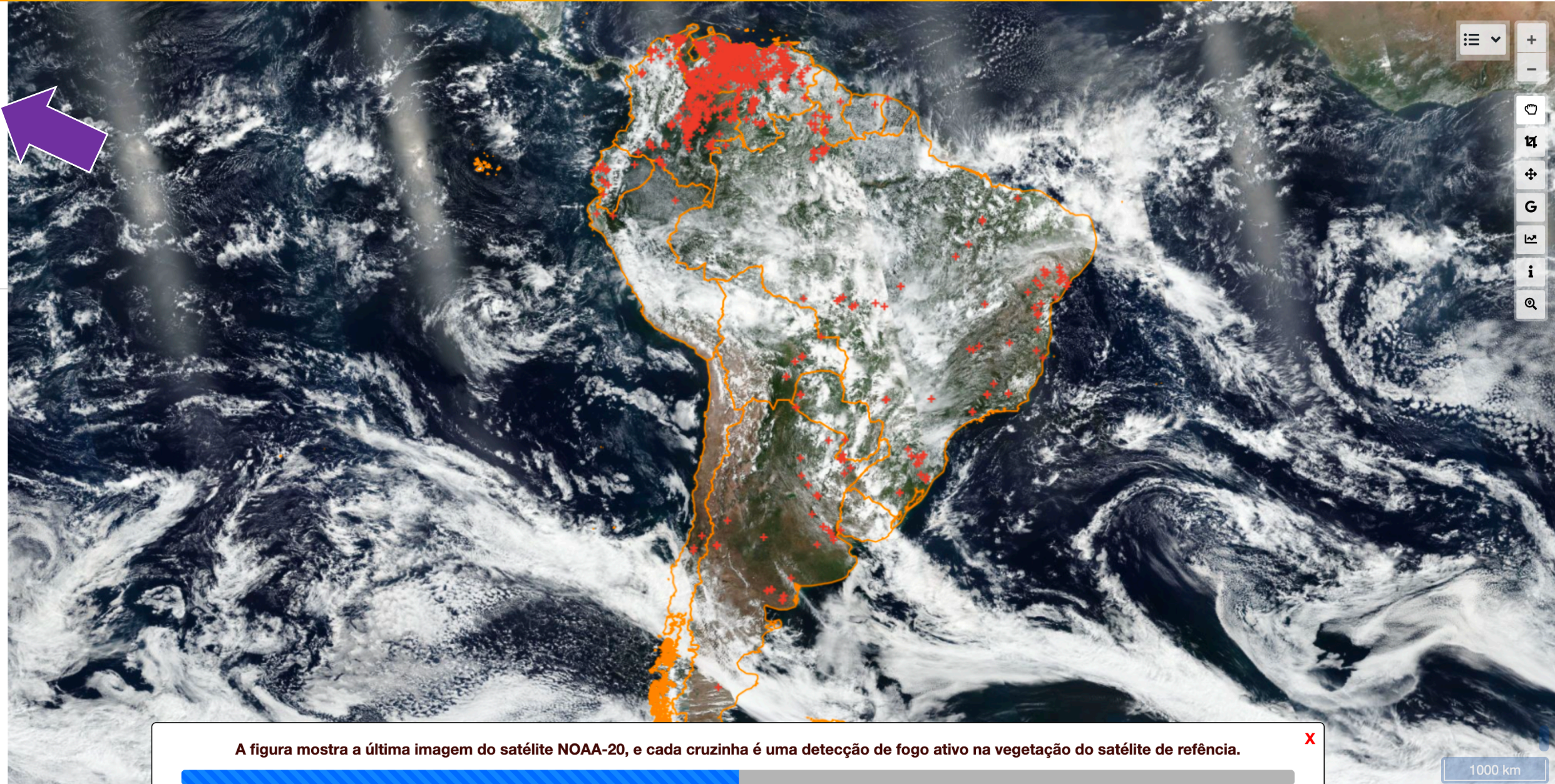
Map navigation controls including a menu icon, zoom in (+) and zoom out (-) buttons, a home button, a full-screen button, a refresh button, a search button, and a location pin button.

A figura mostra a última imagem do satélite NOAA-20, e cada cruzinha é uma detecção de fogo ativo na vegetação do satélite de referência. X

1000 km



- 1
- 2
- 3
- 4
- 5
- 6
- 7
- 8
- 9
- 10
- 11



Map navigation controls including a menu icon, zoom in (+) and zoom out (-) buttons, a home button, a full screen button, a compass button, a location button, and a search button.

A figura mostra a última imagem do satélite NOAA-20, e cada cruzinha é uma detecção de fogo ativo na vegetação do satélite de referência. X

1000 km



FILTROS

CONTINENTES

América do Sul

MUNICÍPIOS BRASILEIROS

Municípios Brasileiros

DATA INÍCIO (UTC)

2023/03/16

DATA FIM (UTC)

2023/03/17

PAÍSES

Todos os países

Argentina

Bolívia

Brasil

ESTADOS

UCS / TIS BRASILEIRAS

UCs / TIs Brasileiras

 INTERNO
 APENAS BUFFER 5KM
 APENAS BUFFER 10KM

SATÉLITES

TODOS

Satélite de referência (Aqua Tarde)

Terra Manhã

Terra Tarde

BIOMAS (BRASIL)

TODOS

Amazônia

Caatinga

Cerrado

Aplicar

EXPORTAR DADOS

E-MAIL

E-mail

FORMATO DA EXPORTAÇÃO

CSV

Exportar

O e-mail do INPE tem recebido ataques em que um grande número de mensagens com links maliciosos transformam o computador do usuário em uma máquina de enviar mensagens também maliciosas. Essas mensagens devido ao excesso são identificadas como "spam" por outros serviços de e-mail.

O sistema AntiSpam do INPE tem detectado e eliminado muitas dessas mensagens, mas uma quantidade razoável tem passado por esse controle e chegando na área de mensagens dos usuários do INPE. Infelizmente, este problema está comprometendo o nome de domínio do INPE (@inpe.br) e consequentemente a parte de exportação dos nossos dados.

No momento, estamos bloqueados nos serviços de correio eletrônico como outlook.com, live.com e Hotmail.com, todos da Microsoft, impedindo assim que mensagens partindo do INPE (@inpe.br) sejam recebidas nestes domínios.

Estamos em contato com os responsáveis pelas listas de bloqueio e esperamos regularizar em breve essa



FILTROS

CONTINENTES

América do Sul

MUNICÍPIOS BRASILEIROS

Municípios Brasileiros

DATA INÍCIO (UTC)

2023/03/16

DATA FIM (UTC)

2023/03/17

PAÍSES

Todos os países

Argentina

Bolívia

Brasil

ESTADOS

UCS / TIS BRASILEIRAS

UCs / TIs Brasileiras

INTERNO APENAS BUFFER 5KM APENAS BUFFER 10KM

SATÉLITES

TODOS

Satélite de referência (Aqua Tarde)

Terra Manhã

Terra Tarde

BIOMAS (BRASIL)

TODOS

Amazônia

Caatinga

Cerrado

Aplicar

EXPORTAR DADOS

E-MAIL

E-mail

FORMATO DA EXPORTAÇÃO

CSV

Exportar

O e-mail do INPE tem recebido ataques em que um grande número de mensagens com links maliciosos transformam o computador do usuário em uma máquina de enviar mensagens também maliciosas. Essas mensagens devido ao excesso são identificadas como "spam" por outros serviços de e-mail.

O sistema AntiSpam do INPE tem detectado e eliminado muitas dessas mensagens, mas uma quantidade razoável tem passado por esse controle e chegando na área de mensagens dos usuários do INPE. Infelizmente, este problema esta comprometendo o nome de domínio do INPE (@inpe.br) e consequentemente a parte de exportação dos nossos dados.

No momento, estamos bloqueados nos serviços de correio eletrônico como outlook.com, live.com e Hotmail.com, todos da Microsoft, impedindo assim que mensagens partindo do INPE (@inpe.br) sejam recebidas nestes domínios.

Estamos em contato com os responsáveis pelas listas de bloqueio e esperamos regularizar em breve essa



FILTROS

CONTINENTES

América do Sul

MUNICÍPIOS BRASILEIROS

Municípios Brasileiros

DATA INÍCIO (UTC)

2023/03/16

DATA FIM (UTC)

2023/03/17

PAÍSES

Todos os países
 Argentina
 Bolívia
 Brasil

ESTADOS

UCS / TIS BRASILEIRAS

UCs / TIs Brasileiras

INTERNO APENAS BUFFER 5KM APENAS BUFFER 10KM

SATÉLITES

TODOS
 Satélite de referência (Aqua Tarde)
 Terra Manhã
 Terra Tarde

BIOMAS (BRASIL)

TODOS
 Amazônia
 Caatinga
 Cerrado

Aplicar

EXPORTAR DADOS

E-MAIL

E-mail

FORMATO DA EXPORTAÇÃO

CSV

Exportar

O e-mail do INPE tem recebido ataques em que um grande número de mensagens com links maliciosos transformam o computador do usuário em uma máquina de enviar mensagens também maliciosas. Essas mensagens devido ao excesso são identificadas como "spam" por outros serviços de e-mail.

O sistema AntiSpam do INPE tem detectado e eliminado muitas dessas mensagens, mas uma quantidade razoável tem passado por esse controle e chegando na área de mensagens dos usuários do INPE. Infelizmente, este problema esta comprometendo o nome de domínio do INPE (@inpe.br) e consequentemente a parte de exportação dos nossos dados.

No momento, estamos bloqueados nos serviços de correio eletrônico como outlook.com, live.com e Hotmail.com, todos da Microsoft, impedindo assim que mensagens partindo do INPE (@inpe.br) sejam recebidas nestes domínios.

Estamos em contato com os responsáveis pelas listas de bloqueio e esperamos regularizar em breve essa



FILTROS

CONTINENTES

América do Sul

MUNICÍPIOS BRASILEIROS

Municípios Brasileiros

DATA INÍCIO (UTC)

2023/03/16

DATA FIM (UTC)

2023/03/17

PAÍSES

Todos os países
 Argentina
 Bolívia
 Brasil

ESTADOS



UCS / TIS BRASILEIRAS

UCs / TIs Brasileiras

INTERNO APENAS BUFFER 5KM APENAS BUFFER 10KM

SATÉLITES

TODOS
 Satélite de referência (Aqua Tarde)
 Terra Manhã
 Terra Tarde

BIOMAS (BRASIL)

TODOS
 Amazônia
 Caatinga
 Cerrado

Aplicar

EXPORTAR DADOS

E-MAIL

E-mail

FORMATO DA EXPORTAÇÃO

CSV

Exportar

O e-mail do INPE tem recebido ataques em que um grande número de mensagens com links maliciosos transformam o computador do usuário em uma máquina de enviar mensagens também maliciosas. Essas mensagens devido ao excesso são identificadas como "spam" por outros serviços de e-mail.

O sistema AntiSpam do INPE tem detectado e eliminado muitas dessas mensagens, mas uma quantidade razoável tem passado por esse controle e chegando na área de mensagens dos usuários do INPE. Infelizmente, este problema está comprometendo o nome de domínio do INPE (@inpe.br) e consequentemente a parte de exportação dos nossos dados.

No momento, estamos bloqueados nos serviços de correio eletrônico como outlook.com, live.com e Hotmail.com, todos da Microsoft, impedindo assim que mensagens partindo do INPE (@inpe.br) sejam recebidas nestes domínios.

Estamos em contato com os responsáveis pelas listas de bloqueio e esperamos regularizar em breve essa



FILTROS

CONTINENTES

América do Sul

MUNICÍPIOS BRASILEIROS

Municípios Brasileiros

DATA INÍCIO (UTC)

2023/03/16

DATA FIM (UTC)

2023/03/17

PAÍSES

Todos os países
Argentina
Bolívia
Brasil

ESTADOS

UCS / TIS BRASILEIRAS

UCs / TIs Brasileiras

INTERNO APENAS BUFFER 5KM APENAS BUFFER 10KM

SATELITES

TODOS
Satélite de referência (Aqua Tarde)
Terra Manhã
Terra Tarde

BIOMAS (BRASIL)

TODOS
Amazônia
Caatinga
Cerrado

Aplicar

EXPORTAR DADOS

E-MAIL

E-mail

FORMATO DA EXPORTAÇÃO

CSV

Exportar

O e-mail do INPE tem recebido ataques em que um grande número de mensagens com links maliciosos transformam o computador do usuário em uma máquina de enviar mensagens também maliciosas. Essas mensagens devido ao excesso são identificadas como "spam" por outros serviços de e-mail.

O sistema AntiSpam do INPE tem detectado e eliminado muitas dessas mensagens, mas uma quantidade razoável tem passado por esse controle e chegando na área de mensagens dos usuários do INPE. Infelizmente, este problema está comprometendo o nome de domínio do INPE (@inpe.br) e consequentemente a parte de exportação dos nossos dados.

No momento, estamos bloqueados nos serviços de correio eletrônico como outlook.com, live.com e Hotmail.com, todos da Microsoft, impedindo assim que mensagens partindo do INPE (@inpe.br) sejam recebidas nestes domínios.

Estamos em contato com os responsáveis pelas listas de bloqueio e esperamos regularizar em breve essa

O BDQueimadas permite fazer downloads de focos num período de até um ano.



FILTROS

CONTINENTES

América do Sul

MUNICÍPIOS BRASILEIROS

Municípios Brasileiros

DATA INÍCIO (UTC)

2023/03/16

DATA FIM (UTC)

2023/03/17

PAÍSES

Todos os países
 Argentina
 Bolívia
 Brasil

ESTADOS

UCS / TIS BRASILEIRAS

UCs / TIs Brasileiras

INTERNO APENAS BUFFER 5KM APENAS BUFFER 10KM

SATÉLITES

TODOS
 Satélite de referência (Aqua)
 Terra Manhã
 Terra Tarde

(BRASIL)

TODOS
 Amazônia
 Caatinga
 Cerrado



Aplicar

EXPORTAR DADOS

E-MAIL

E-mail

FORMATO DA EXPORTAÇÃO

CSV

Exportar

O e-mail do INPE tem recebido ataques em que um grande número de mensagens com links maliciosos transformam o computador do usuário em uma máquina de enviar mensagens também maliciosas. Essas mensagens devido ao excesso são identificadas como "spam" por outros serviços de e-mail.

O sistema AntiSpam do INPE tem detectado e eliminado muitas dessas mensagens, mas uma quantidade razoável tem passado por esse controle e chegando na área de mensagens dos usuários do INPE. Infelizmente, este problema esta comprometendo o nome de domínio do INPE (@inpe.br) e consequentemente a parte de exportação dos nossos dados.

No momento, estamos bloqueados nos serviços de correio eletrônico como outlook.com, live.com e Hotmail.com, todos da Microsoft, impedindo assim que mensagens partindo do INPE (@inpe.br) sejam recebidas nestes domínios.

Estamos em contato com os responsáveis pelas listas de bloqueio e esperamos regularizar em breve essa



FILTROS

CONTINENTES

América do Sul

PAÍSES

Todos os países
 Argentina
 Bolívia
 Brasil

ESTADOS

MUNICÍPIOS BRASILEIROS

Municípios Brasileiros

UCS / TIS BRASILEIRAS

UCs / TIs Brasileiras

INTERNO APENAS BUFFER 5KM APENAS BUFFER 10KM

DATA INÍCIO (UTC)

2023/03/16

DATA FIM (UTC)

2023/03/17

SATÉLITES

TODOS
 Satélite de referência (Aqua Tarde)
 Terra Manhã
 Terra Tarde

BIOMAS (BRASIL)

TODOS
 Amazônia
 Caatinga
 Cerrado

Aplicar

EXPORTAR DADOS

E-MAIL

E-mail

FORMATO DA EXPORTAÇÃO

CSV

Exportar

O e-mail do INPE tem recebido ataques em que um grande número de mensagens com links maliciosos transformam o computador do usuário em uma máquina de enviar mensagens também maliciosas. Essas mensagens devido ao excesso são identificadas como "spam" por outros serviços de e-mail.

O sistema AntiSpam do INPE tem detectado e eliminado muitas dessas mensagens, mas uma quantidade razoável tem passado por esse controle e chegando na área de mensagens dos usuários do INPE. Infelizmente, este problema está comprometendo o nome de domínio do INPE (@inpe.br) e consequentemente a parte de exportação dos nossos dados.

No momento, estamos bloqueados nos serviços de correio eletrônico como outlook.com, live.com e Hotmail.com, todos da Microsoft, impedindo assim que mensagens partindo do INPE (@inpe.br) sejam recebidas nestes domínios.

Estamos em contato com os responsáveis pelas listas de bloqueio e esperamos regularizar em breve essa

**Campos que só
aparecem para o Brasil.**



FILTROS

CONTINENTES

América do Sul

MUNICÍPIOS BRASILEIROS

Municípios Brasileiros

DATA INÍCIO (UTC)

2023/03/16

DATA FIM (UTC)

2023/03/17

PAÍSES

Todos os países

Argentina

Bolívia

Brasil

ESTADOS

UCS / TIS BRASILEIRAS

UCs / TIs Brasileiras

INTERNO APENAS BUFFER 5KM APENAS BUFFER 10KM

SATÉLITES

TODOS

Satélite de referência (Aqua Tarde)

Terra Manhã

Terra Tarde

BIOMAS (BRASIL)

TODOS

Amazônia

Caatinga

Cerrado

Aplicar

EXPORTAR DADOS

E-MAIL

E-mail

FORMATO DA EXPORTAÇÃO

CSV

Exportar

O e-mail do INPE tem recebido ataques em que um grande número de mensagens com links maliciosos transformam o computador do usuário em uma máquina de enviar mensagens também maliciosas. Essas mensagens devido ao excesso são identificadas como "spam" por outros serviços de e-mail.

O sistema AntiSpam do INPE tem detectado e eliminado muitas dessas mensagens, mas uma quantidade razoável tem passado por esse controle e chegando na área de mensagens dos usuários do INPE. Infelizmente, este problema esta comprometendo o nome de domínio do INPE (@inpe.br) e consequentemente a parte de exportação dos nossos dados.

No momento, estamos bloqueados nos serviços de correio eletrônico como outlook.com, live.com e Hotmail.com, todos da Microsoft, impedindo assim que mensagens partindo do INPE (@inpe.br) sejam recebidas nestes domínios.

Estamos em contato com os responsáveis pelas listas de bloqueio e esperamos regularizar em breve essa



FILTROS

CONTINENTES

América do Sul

MUNICÍPIOS BRASILEIROS

Municípios Brasileiros

DATA INÍCIO (UTC)

2023/03/16

DATA FIM (UTC)

2023/03/17

PAÍSES

Todos os países

Argentina

Bolívia

Brasil

ESTADOS

UCS / TIS BRASILEIRAS

UCs / TIs Brasileiras

INTERNO APENAS BUFFER 5KM APENAS BUFFER 10KM

SATÉLITES

TODOS

Satélite de referência (Aqua Tarde)

Terra Manhã

Terra Tarde

BIOMAS (BRASIL)

TODOS

Amazônia

Caatinga

Cerrado

Aplicar

EXPORTAR DADOS

E-MAIL

E-mail

FORMATO DA EXPORTAÇÃO

CSV

Exportar

O e-mail do INPE tem recebido ataques em que um grande número de mensagens com links maliciosos transformam o computador do usuário em uma máquina de enviar mensagens também maliciosas. Essas mensagens devido ao excesso são identificadas como "spam" por outros serviços de e-mail.

O sistema AntiSpam do INPE tem detectado e eliminado muitas dessas mensagens, mas uma quantidade razoável tem passado por esse controle e chegando na área de mensagens dos usuários do INPE. Infelizmente, este problema esta comprometendo o nome de domínio do INPE (@inpe.br) e consequentemente a parte de exportação dos nossos dados.

No momento, estamos bloqueados nos serviços de correio eletrônico como outlook.com, live.com e Hotmail.com, todos da Microsoft, impedindo assim que mensagens partindo do INPE (@inpe.br) sejam recebidas nestes domínios.

Estamos em contato com os responsáveis pelas listas de bloqueio e esperamos regularizar em breve essa

Vamos trabalhar com dados no formato CSV!